

# Multifil

**GLEITFOLIE MIT PATENTIERTER  
PTFE-LAUSCHICHT**



## ANWENDUNGEN

**Industrie** – Werkzeugmaschinenführungen und sonstige Führungen

## TYPISCHE MERKMALE

- Gleitlagerfolie mit ausgezeichneter Gleitfähigkeit, der auf jede saubere, feste Unterlage aufgebracht werden kann
- Geräuschkämpfend

## VERFÜGBARKEIT

**Standardteile ab Lager, je nach Verfügbarkeit:**

Gleitfolie

**Sonderteile auf Kundenanforderung:** 0,38 bis 3,2 mm (0.015" bis 0.125") Dicke und 305 mm (12") bzw. 610 mm (24") breite Gleitfolie



WERKSTOFFEIGENSCHAFTEN		EINHEIT	WERT
------------------------	--	---------	------

**ALLGEMEIN**

Zulässige Flächenbelastung, p	Statisch	N/mm <sup>2</sup>	70
	Dynamisch	N/mm <sup>2</sup>	35
Betriebstemperatur	Min	°C	- 200
	Max	°C	280

**TROCKEN**

Maximale Gleitgeschwindigkeit, U		m/s	2,5
Maximaler pU-Wert		N/mm <sup>2</sup> x m/s	0,32
Reibungskoeffizient, f			0,07

**TROCKEN**

Maximale Gleitgeschwindigkeit, U		m/s	1,25
Reibungskoeffizient, f		N/mm <sup>2</sup> x m/s	0,05

**EMPFOHLEN**

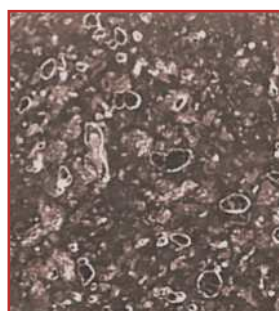
Oberflächenrauheit, Ra		µm	0,2 - 0,4
Oberflächenhärte		HB	> 200

\* Je nach Betriebsbedingungen

**BETRIEBSBEDINGUNGEN**

Trocken	sehr gut
Ölgeschmiert	sehr gut
Fettgeschmiert	sehr gut
Wassergeschmiert	gut
Mediengeschmiert	gut

**MIKROSCHLIFFBILD**



PTFE + patentiertes Füllstoffsystem